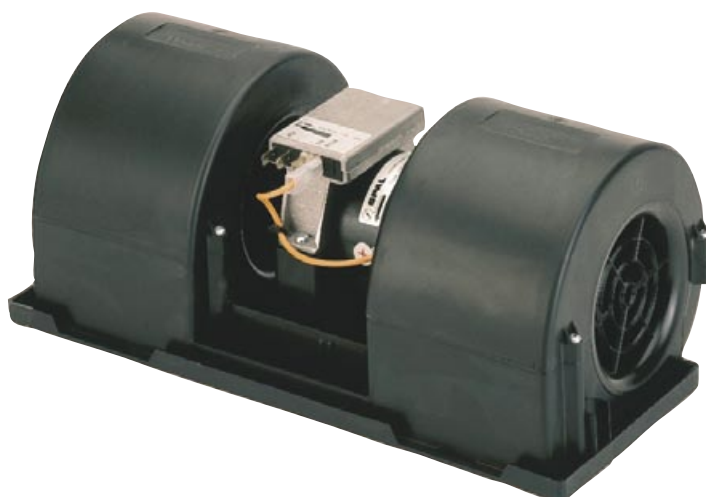


# Ventilateur radial

## Centrifugal motor fan

# Ventilateur Radial Double

## Double radial blower



VENT RD 850	
Débit d'air / Air Flow	850 m <sup>3</sup> /h
Puissance électrique / Electrical Power	200 W
Poids / Weight	2 kg
Ref.	121.40.517
Tension / Voltage	24 V
Fusible préconisé / Recommended fuse	10 A
Désignation / Designation	SPAL 006B46 22

VENT RD 975	
Débit d'air / Air Flow	1020 m <sup>3</sup> /h
Puissance électrique / Electrical Power	270 W
Bruit / Noise	75 dB
Poids / Weight	2 kg
Ref.	121.20.014
Tension / Voltage	12 V
Fusible préconisé / Recommended fuse	25 A
Désignation / Designation	SPAL 006 A45 22
Ref.	121.20.003
Tension / Voltage	24 V
Fusible préconisé / Recommended fuse	20 A
Désignation / Designation	SPAL 006 B45 22

VENT RD 1160	
Débit d'air / Air Flow	1160 m <sup>3</sup> /h
Puissance électrique / Electrical Power	400 W
Poids / Weight	2 kg
Ref.	121.20.009
Tension / Voltage	24 V
Fusible préconisé / Recommended fuse	20 A
Désignation / Designation	SPAL 006 B39 22

## VENT RD 850

## VENT RD 975

## VENT RD 1160

- Ventilateur 3 vitesses
- 3-speed ventilator

